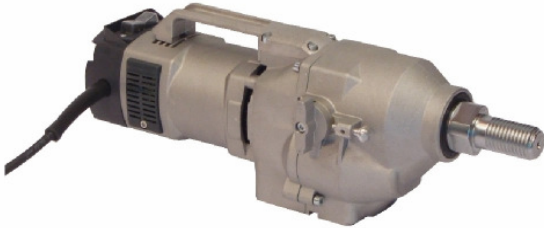


Cardi / Bender - Bohrmotoren



Technische Daten:	Modell T6-300-EL
Leistungsaufnahme	3.900 kW (5,3 PS) / 230 V für Ständerbetrieb
1. Gang U/min	220
2. Gang U/min	500
3. Gang U/min	935
max. Bohr-DRM Beton nass	40 - 350 mm
max. Bohr-DRM Mauerwerk trocken	40 - 350 mm
Bohrkronenanschluß	1 1/4" UNC
	PRCD 10mA Sicherung
Gewicht	11 kg
Artikelnummer	04-0201



Technische Daten:	Modell T1-200-EL-41
Leistungsaufnahme	2.200 kW (3 PS) / 230 V
Leistungsbelastung	2.800 kW (3,8 PS) / 230 V für Ständerbetrieb
1. Gang U/min	385
2. Gang U/min	920
3. Gang U/min	1.280
max. Bohr-DRM Beton nass	30 - 200 mm
max. Bohr-DRM Mauerwerk trocken	30 - 320 mm
Bohrkronenanschluß	Doppelspindel; 1 1/4" UNC, R 1/2"
Gewicht	7,3 kg
Artikelnummer	04-0202



Technische Daten:	BBM 33L EXTRA
Leistungsaufnahme	3.300 W
Leistungsbelastung	2.775 W
1. Gang U/min	180
2. Gang U/min	430
3. Gang U/min	750
max. Bohr-DRM Beton	45 - 450 mm
Bohrkronenanschluß	1 1/4" UNC
Gewicht	13,2 kg
Artikelnummer	200664